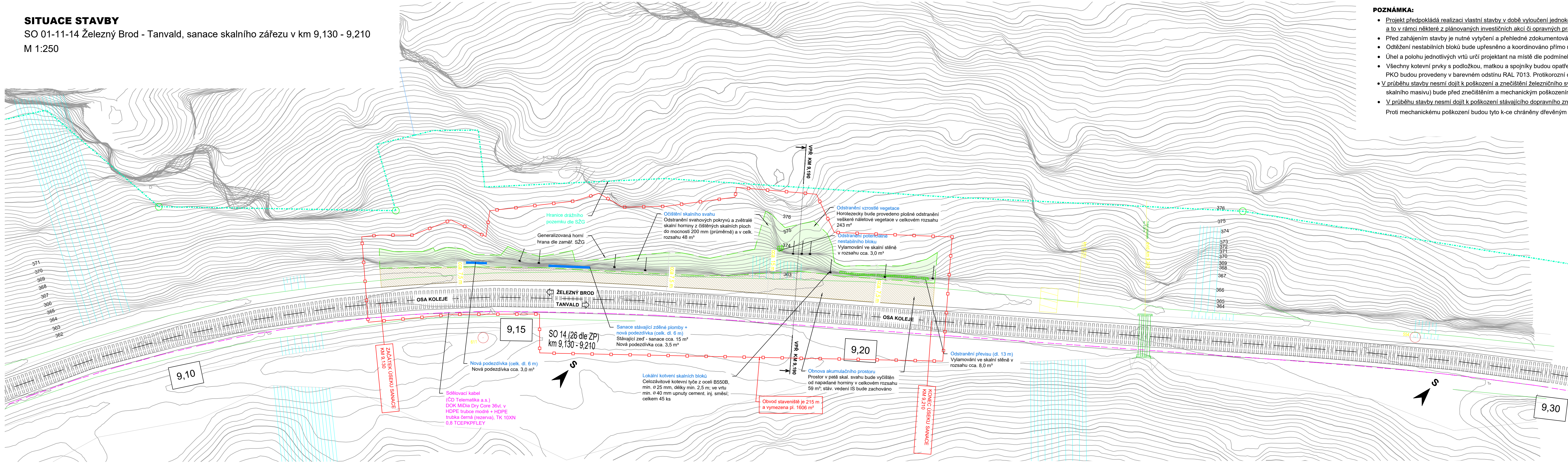


SITUACE STAVBY





SO 01-11-14 Železný Brod - Tanvald, sanace skalního zářezu v km 9,130 - 9,210

M 1:250



POZNÁMKA:

- Projekt předpokládá realizaci vlastní stavby v době vyloučení jednokolejné trati z provozu v období 3/2025 - 7/2025, a to v rámci některé z plánovaných investičních akcí či opravných prací, viz část B Souhrnná technická zpráva.
- Před zahájením stavby je nutné vytyčení a přehledné zdokumentování všech inženýrských sítí dotčeného území.
- Odtěžení nestabilních bloků bude upřesněno a koordinováno přímo na místě stavby po odstranění vegetace a očištění skal. svahu.
- Úhel a polohu jednotlivých vrtů určí projektant na místě dle podmínek ve skalní stěně po očištění a odtěžení nestabilních bloků.
- Všechny kotevní prvky s podložkou, matkou a spojníky budou opatřeny antikorozním nátěrem ještě před instalací do vrtu. Krycí (vrchní) vrstvy PKO budou provedeny v barevném odstínu RAL 7013. Protikorozní ochrana je podrobně zpracována v části B Souhrnná technická zpráva.
- V průběhu stavby nesmí dojít k poškození a znečištění železničního svršku. V době a v místě provádění sanačních prací (čištění a odtěžování skalního masivu) bude před znečištěním a mechanickým poškozením, chráněn geotextilií a gumovými pláty.
- V průběhu stavby nesmí dojít k poškození stávajícího dopravního značení, návěstidel, bodů ŽBP, či jiných stávajících k-ci dráhy. Proti mechanickému poškození budou tyto k-ce chráněny dřevěným obedněním.

 <div>EVROPSKÁ UNIE Evropské strukturální a investiční fondy Operační program Doprava</div>		 <div>Ministerstvo dopravy Státní fond dopravní infrastruktury</div>	
Jiná ověření:		Paré:	
Orientační schéma:		Razítko oprávněné osoby:	
Podpis:		Datum:	
Revize:	Datum:	Popis:	Kontroloval:
000	7. 12. 2022	Definitivní odevzdání dokumentace	Mgr. Pavel Tichý
<div>Stavebník/Investor: <b>Správa železnic, státní organizace</b></div> <div>Adresa: <b>Dlážděná 1003/7, 110 00 Praha 1</b></div> <div>Zástupce investora: <b>Stavební správa západ</b></div> <div>Adresa: <b>Diamond Point, Ke Štvanici 656/3, 186 00 Praha 8 - Karlín</b></div> <div></div>			
<div>Zhotovitel díla: <b>STRIXING + GEOTEC - skály Železný Brod-Tanvald</b></div> <div>Adresa: <b>Polní 4795, 430 01 Chomutov</b></div> <div>Kontakt: <b>T: +420 607 058 411</b></div> <div>E: <b>info@strixing.cz</b></div> <div></div>			
<div>Zhotovitel objektu: <b>-</b></div> <div>Adresa: <b>-</b></div> <div>Kontakt: <b>-</b></div>			
Hlavní projektant (HIP): <b>Mgr. Pavel Tichý</b>		Specialista: <b>Mgr. Pavel Tichý</b>	
Název stavby/akce:		Označení investora:	
<b>Zvýšení stability skalních masivů na trati Železný Brod - Tanvald</b>		<b>E618-S-4534/2021/PH</b>	
Název části:		Označení zhotovitele:	
<b>Železniční spodek, skalní svahy</b>		<b>7002/2021</b>	
Název objektu/díle části:		Označení části:	
<b>Železný Brod - Tanvald, sanace skalního zářezu v km 9,130 - 9,210</b>		<b>D.2.1.1</b>	
Název přílohy:		Označení objektu/komplexu:	
<b>Situace stavby</b>		<b>SO 01-11-14</b>	
Název díle části přílohy:		Číslo přílohy:	
<b>-</b>		<b>D.2.1.1.1.14.2</b>	
Odpovědný projektant:	Zpracovatel přílohy:	Měřítko:	Stupeň dokumentace:
<b>Ing. Otakar Hašík</b>	<b>Ing. Eliška Pilařová</b>	<b>1:250</b>	<b>DUSP + PDPS</b>
Kraj:	Katastrální území:	Formáty:	Smluvní datum zpracování:
<b>Liberecký</b>	<b>Držkov [632732]</b>	<b>6 x A4</b>	<b>7. 12. 2022</b>
Označení investora:		Objekt:	Podpis:
<b>7</b>		<b>166102 Železný Brod - Velké Hamry</b>	<b>1</b>
Souřadný systém: <b>S-JTSK</b>			